

Datenblatt
HOFA Stellwand



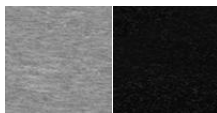
HOFA Stellwand

Die HOFA Stellwand ist ein leichter und mobiler Absorber. Überall, wo sie aufgestellt wird, sorgt sie für mehr Ruhe und eine gute akustische Trennung. Sie eignet sich daher als Schallschlucker zwischen Arbeitsplätzen und als stilvoller Raumteiler. Auch in Studios und Aufnahmerräumen bietet sie vielfältige akustische Möglichkeiten.

Abmessungen:

120 cm x 180 cm x 4 cm

Farben:



grau, schwarz

Gewicht:

5,4 kg mit Karton-Standfüßen

ca. 8 kg mit Holz-Standfüßen

Material (HOFA PureAkust®):

Akustisch hochwirksam (Schallabsorberklasse A)

Schadstoffgeprüft und geruchsneutral

Oeko-Tex Standard 100 (höchste Produktklasse)

Bakteriostatisch und allergikerfreundlich

Frei von Formaldehyd

Produktion:

In Deutschland gefertigt.

CO2-sparende Herstellung und 100 % recyclebar.

Reinigung:

Staub oder kleinere Schmutzpartikel:

Staubwedel oder Staubsauger

Leichte Verunreinigungen / Flecken:

Mineralwasser auf einen weichen Schwamm geben und vorsichtig wischen

Mittlere Verunreinigungen / Flecken:

Polstermöbelreiniger auf einen weichen Schwamm geben und vorsichtig wischen

Starke Verunreinigungen / Flecken:

Bleichmittel auf einen weichen Schwamm geben und vorsichtig einreiben, anschließend mit Mineralwasser reinigen

Bei der Auswahl des richtigen Reinigungsmittels, sollten Sie darauf achten, dass dieses Farbneutral (weiß oder transparent) ist. Handelsübliches Spülmittel kann u.U. auch gut geeignet sein. Reinigungsmittel mit einem Schwamm einreiben und mit Mineralwasser nachreinigen. Immer zuerst mit mildem Reinigungsmittel starten bevor Sie zu stärkeren Mitteln wie Bleichmittel oder ähnliches greifen.

Außeneinsatz:

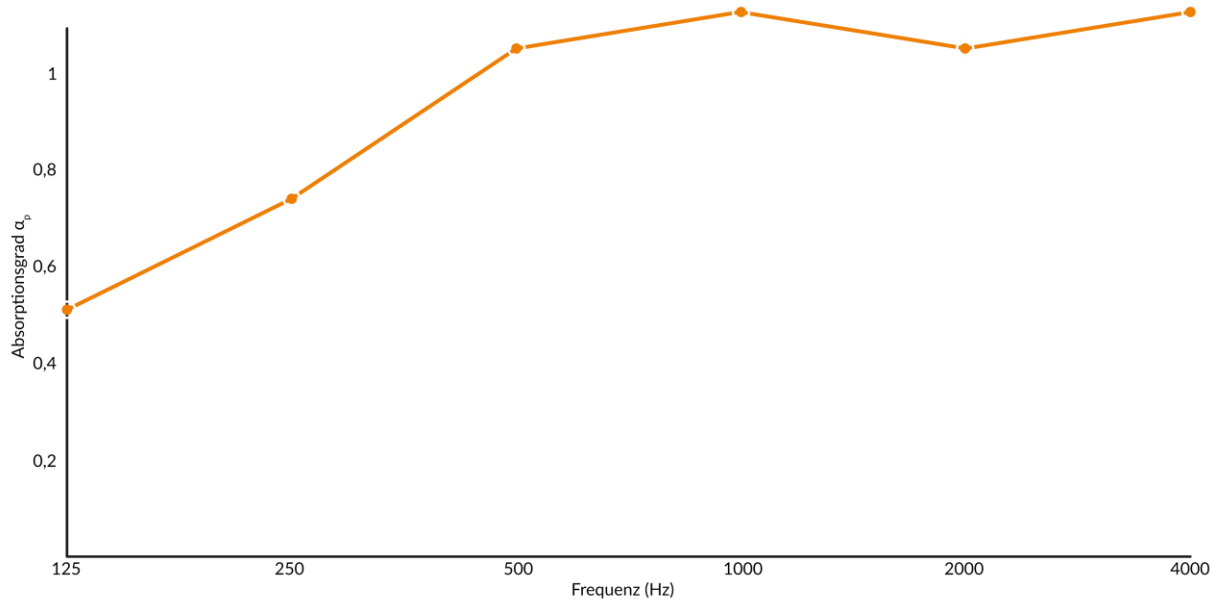
Geeignet für den Außeneinsatz. Rein thermisch verdichtet, ohne Kleber oder andere lösliche Zusatzstoffe. Verhält sich bei Nässe in etwa wie Kleidung:

- es quillt etwas auf, wenn es nass wird, schrumpft aber wieder, wenn es trocknet
- es besteht keine Gefahr der Schimmelbildung

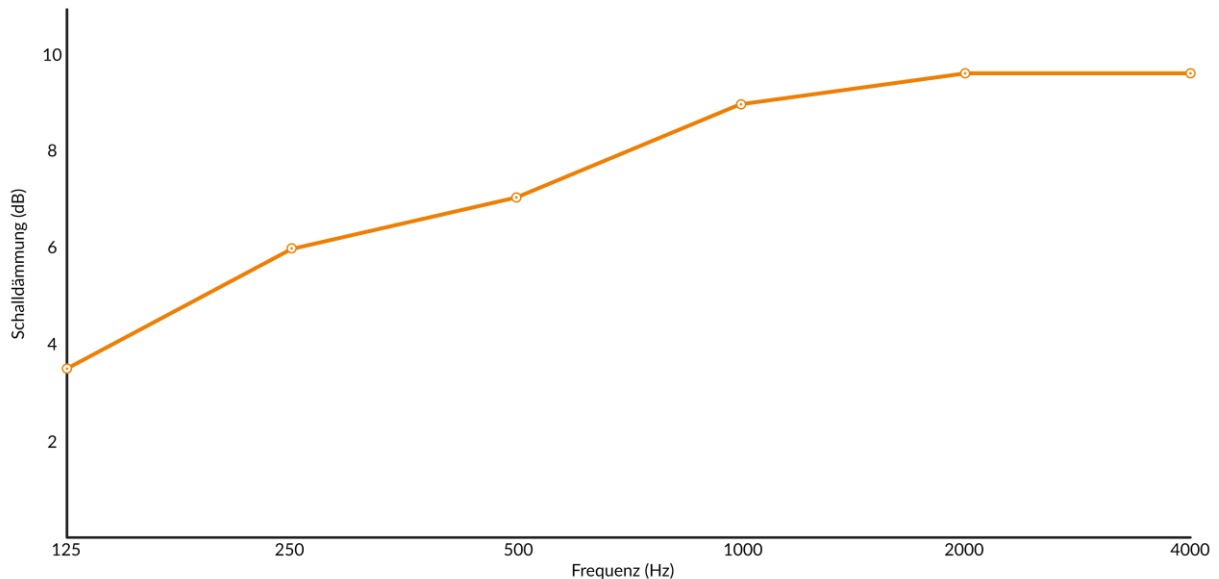
Da es sich aber um relativ weiches Material handelt, ist im Sinne der dauerhaften Formstabilität, ein Einsatz in Nassbereichen oder ungeschützt der Witterung ausgesetzt, nicht empfehlenswert, da nicht getestet.

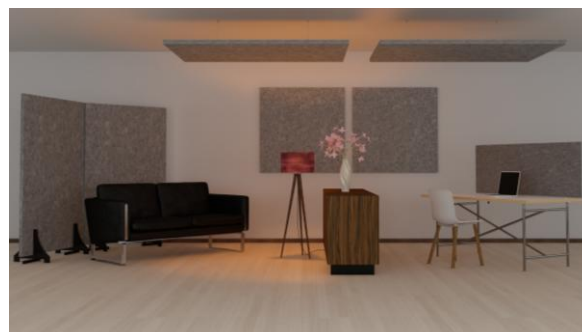
Akustische Wirksamkeit:

HOFA Stellwand, Materialstärke: 4 cm
Messung der Schallabsorption im Hallraum



HOFA Stellwand, Materialstärke: 4 cm
Schalltransmission





▶ **HOFA-Akustik**

Tel: +49 7251 3472-400 | **E-Mail:** akustik@hofa.de | hofa-akustik.de

- ▶ **HOFA-Plugins** - Premium-Plugins für optimalen Workflow beim Produzieren, Mischen und Mastern.
- ▶ **HOFA-College** - Die größte Fernschule für Tontechnik und Musikproduktion.
- ▶ **HOFA-Media** - Dein erfahrener Partner für hochwertige CD- und Vinyl-Pressung.
- ▶ **HOFA-Studios** - Recording, Mixing, Mastering in einem der renommiertesten Tonstudios Deutschlands.

hofa-plugins.de

hofa-college.de

hofa-media.de

hofa-studios.de

HOFA GmbH

Lusshardtstraße 1 -3, 76689 Karlsdorf | Tel 07251 / 3472 – 0 | E-Mail office@hofa.de | www.hofa.de
Geschäftsführer: Jochen Sachse, Jan Bönisch | Amtsgericht Mannheim HRB Nr. 231615