

Montageanleitung

# **HOFA** Deckenmontageset- Set Leicht

## Deckenmontage mit Deckenhaltern

## Zubehör-Teileliste:

<b>Schiene</b>		Länge und Anzahl Stücke abhängig von der Gesamtlänge des Systems
<b>Deckenhalter</b>		Anzahl abhängig von der Länge der Schiene
<b>Stopper</b>		In der Regel wird je ein Stopper an den äußeren Enden der Schiene benötigt
<b>Haken für Vorhangband</b>		Anzahl abhängig von der Breite des Vorhanges
<b>Rolle</b>		Anzahl abhängig von der Breite des Vorhanges
<b>Schraube</b>		Eine Schraube pro Deckenhalter
<b>Dübel</b>		Ein Dübel pro Deckenhalter

## Optionales Zubehör

<b>Verbinder</b>		Anzahl abhängig von der Menge der zu verbindenden Schienen
<b>S-Haken</b>		Zur Montage eines Vorhanges mit Ösen an einer Schiene

## Allgemeine Hinweise:



Wir empfehlen, die Montage mit zwei Personen durchzuführen. Eine sichere Befestigung und korrekte Auswahl der Schrauben und Dübel ist immer abhängig von der Beschaffenheit der Wand oder Decke und kann fachlich korrekt nur vor Ort eingeschätzt werden. Bitte ziehen Sie im Zweifelsfall eine Handwerkerin oder einen Handwerker zu Rate.



Für eine problemlose Montage sollte der Untergrund möglichst eben sein. Raufasertapete ist normalerweise kein Problem. An sehr unebenen Oberflächen, wie Naturstein z.B., ist die Montage sehr schwierig bis gar nicht möglich. An leicht welligen Oberflächen, z.B. in alten Häusern, ist die Montage von nicht geteilten Schienen in der Regel auch gut möglich.

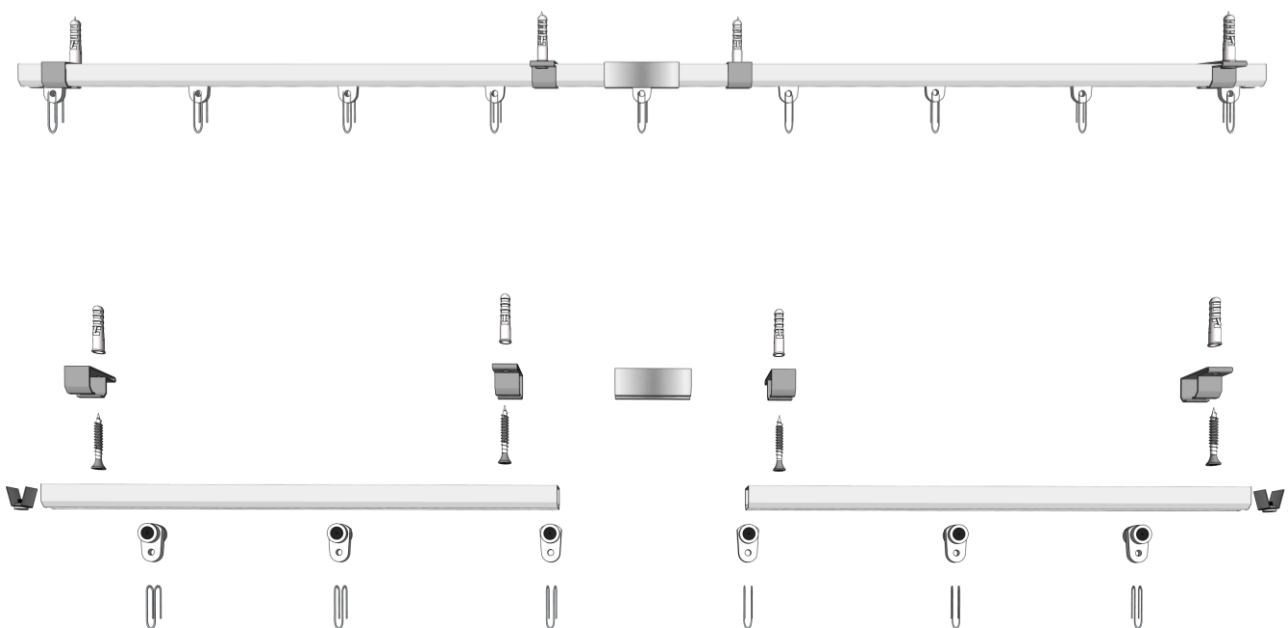


Falls bei der Montage des Systems Fragen aufkommen sollten, stehen wir gerne telefonisch oder per Mail zur Verfügung: <https://hofa-akustik.de/kontakt/>

## Benötigte Werkzeuge und Hilfsmittel:

- Bohrmaschine mit Bohrer 6 mm
- Schraubendreher oder Akkuschrauber mit Kreuz-Bit
- Schlitzschraubendreher
- Maßband oder Meterstab
- Stift
- Je nach Montageuntergrund zusätzlich: Montagekleber zum Einkleben der Dübel

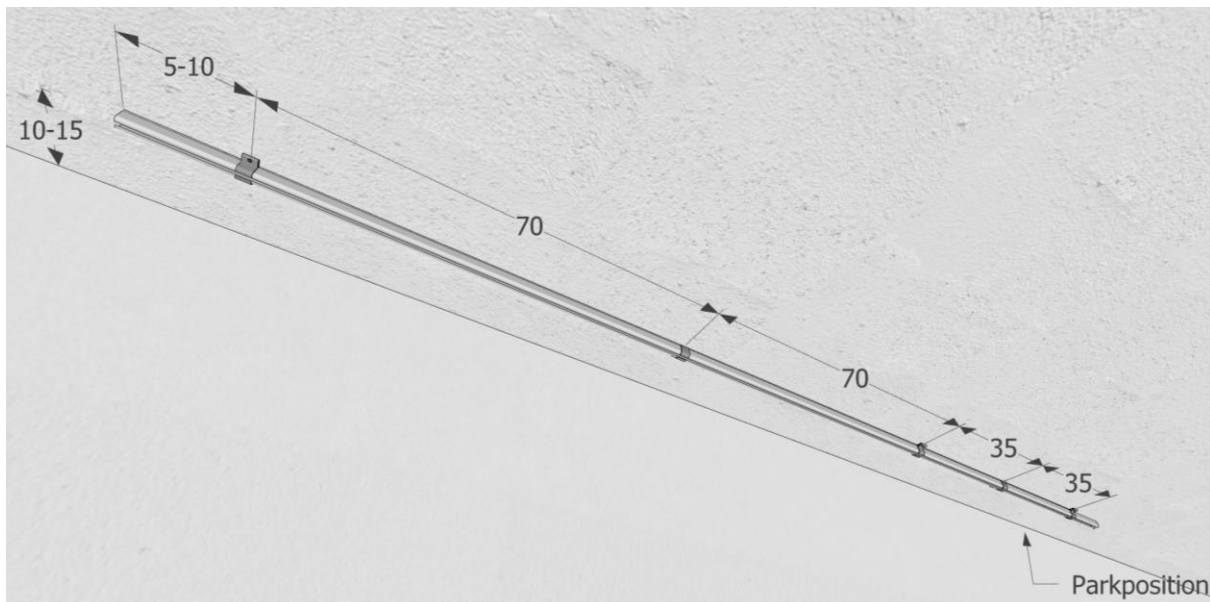
## Übersicht:



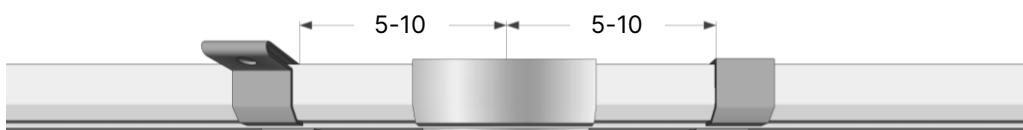
## Aufteilung der Halter

- **Abstand:** Bis 15 kg Vorhanggewicht: 70 cm; ab 15 kg Vorhanggewicht: 40 – 50 cm; Das ist auch sehr abhängig vom Untergrund.
- **Parkposition:** Optional je nach Untergrund und/oder bei extrem schweren Vorhängen die Abstände der Halter an der Parkposition der Vorhänge halbieren. Anzahl Halter im Auftrag nochmal prüfen!
- **Schienenende:** Erster und letzter Halter: 5-10 cm Abstand vom Schienenende bzw. vom Verbinder
- **Wandabstand:** Empfehlenswerter Startpunkt für den Wandabstand der Schiene: 10-15 cm. Bei auf Fenster begrenzter Installation von ISO-Vorhängen, sollte der Wandabstand auf ca. 6-8cm verringert werden, um den Vorhang links und rechts neben dem Fenster, für bestmögliche Schallisolationswirkung, sehr nah an die Wand zu bringen.

### Beispiel für Vorhänge bis 15 kg:



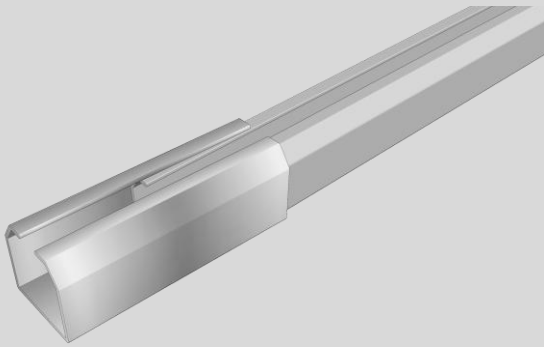
Bei geteilten Schienensystemen sollte zur Stabilisation je ein Halter vor und nach dem Verbinder angebracht werden:



## Verbinden von Schienen mit einem Verbinder

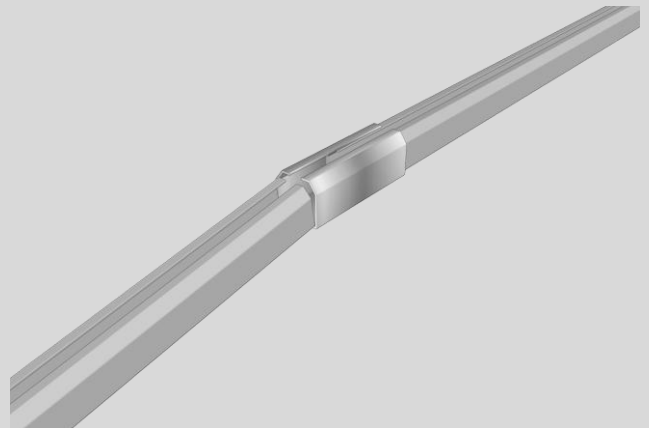
Kann im unmontierten Zustand auf dem Boden gemacht werden oder auch an einem bereits montierten Schienenstück an der Decke.

### Schritt 1



Die erste Schiene in den Verbinder einführen, dabei beim Schieben hoch und herunter rütteln, um das Einführen zu erleichtern.

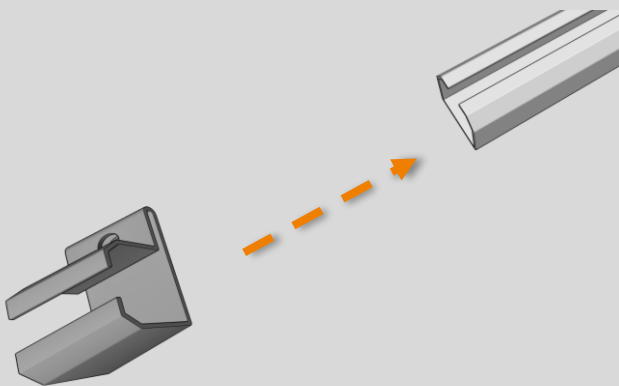
### Schritt 2



Die zweite Schiene auf die gleiche Weise in den Verbinder hineinschieben, bis sich die beiden Schienenteile in der Mitte des Verbinders berühren.

## Montageschritte zur Installation der Schiene:

### Schritt 1



Den Deckenhalter mit etwas Kraft auf das Ende der Schiene stecken.

### Schritt 2



Den Deckenhalter ca. 90° drehen, damit man ihn an der Schiene entlang zur gewünschten Position schieben kann.

### Schritt 3



Den Deckenhalter so entlang der Schiene auf die gewünschte Position schieben.

### Schritt 4



Den Deckenhalter an der gewünschten Stelle dann in die finale Position zurück „klicken“.  
**Bitte Vorsicht** dabei mit Fingern oder der Handfläche, damit man sich nicht klemmt.

### Schritt 5



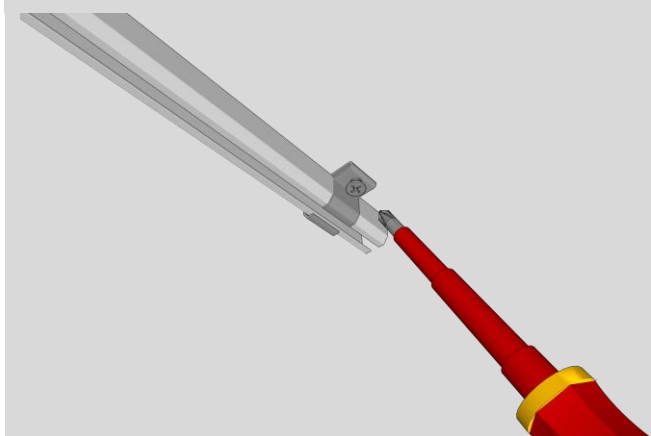
Schiene mit allen Haltern an den korrekten Stellen dann wie gewünscht anhalten und Bohrlöcher anzeichnen.

### Schritt 6



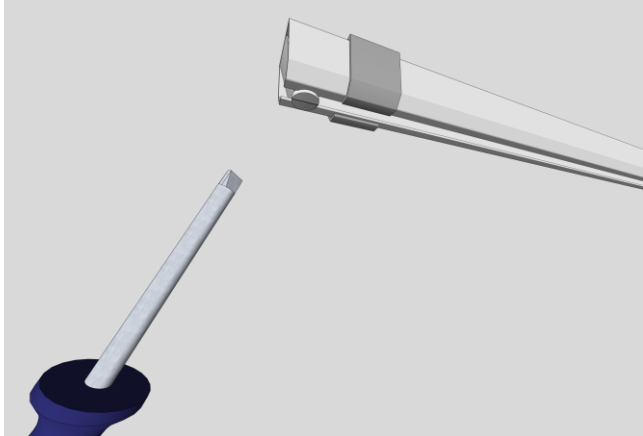
An den markierten Stellen Löcher bohren und Dübel einsetzen.

**Schritt 7**



Alle Halter anschrauben

**Schritt 8**



Stopper 1 mit einem Schlitzschraubendreher  
an einem Ende der Schiene festschrauben.



## Einsetzen der Haken in das Vorhangband:

Links und rechts vom Vorhangbandende bei 5 cm Abstand den ersten Haken einsetzen. Alle weiteren Haken dann in dem Abstand dazwischen gleichmäßig aufteilen. Die Formel für das Berechnen des Abstandes für das gleichmäßige Verteilen der Haken ist:

Vorhangbreite – 10 cm / (Anzahl der Haken – 1)

Skizze:



### Schritt 1



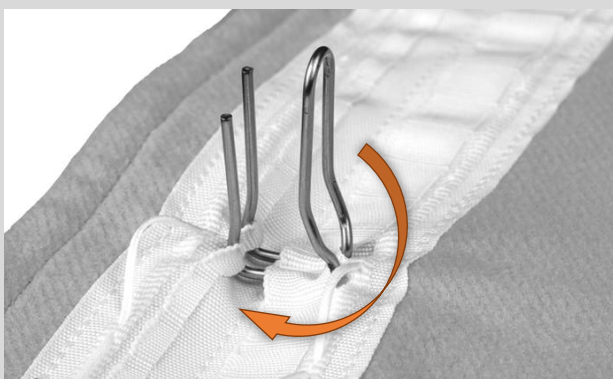
Haken von unten durch zwei benachbarte Laschen fädeln.

### Schritt 2



Haken durch die weiteren Laschen durchziehen.

### Schritt 3



Haken 2x um 90° drehen. Einmal so ...

### Schritt 4



... und noch eins weiter.

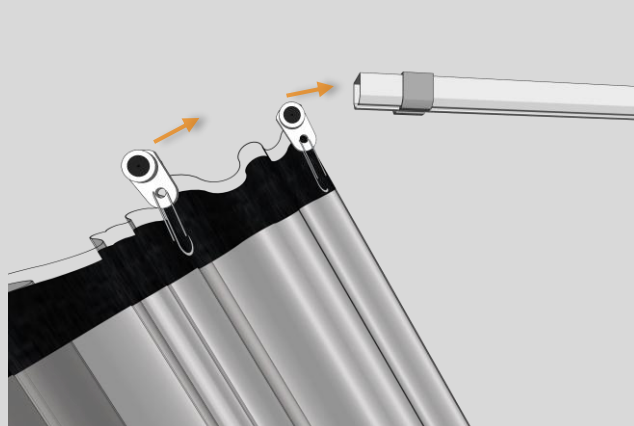


**Schritt 5**



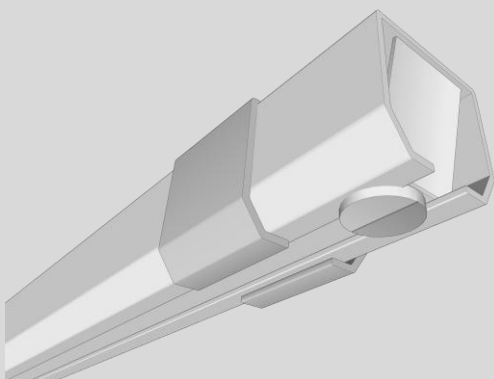
Vorhangband-Haken am Ende  
zusammendrücken und die Rolle einhaken.

**Schritt 6**



Die Rollen nacheinander in die Schiene  
führen, dabei den Vorhang mit der anderen  
Hand festhalten, um die Zuglast auf die  
ersten Rollen zu verringern.

**Schritt 7**



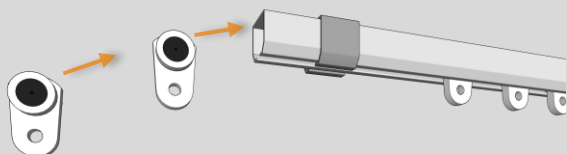
Den zweiten Stopper im Ende der Schiene  
anbringen.



Fertig! Zum Abschluss das System auf Stabilität  
und gute Rollenlaufeigenschaften prüfen.

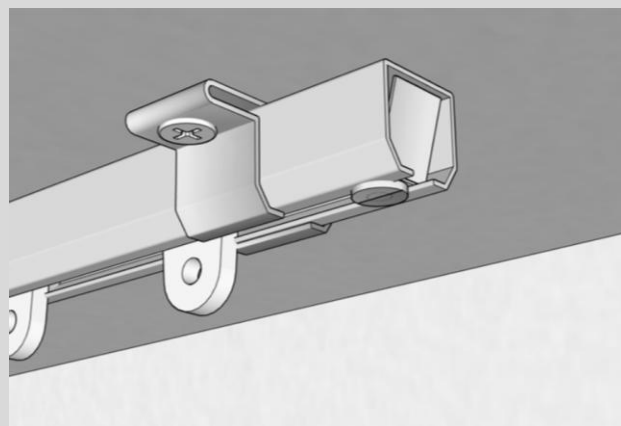
## Befestigung eines Akustikvorhanges mit Ösen an einem Schienensystem:

### Schritt 1



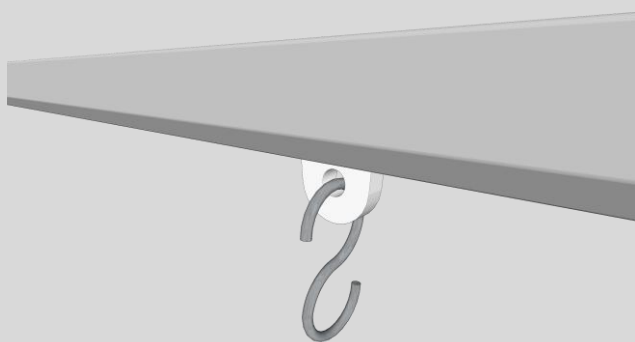
Alle Rollen in die Schiene einführen.

### Schritt 2



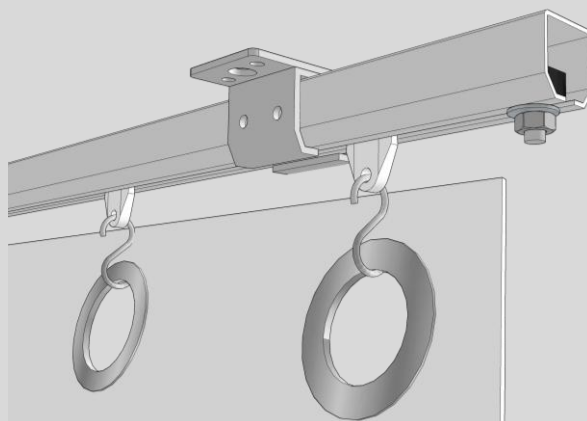
Zweiten Stopper mit einem Schlitzschraubendreher am Ende der Schiene festschrauben.

### Schritt 3



S-Haken in die Ösen der Rollen einfädeln.

### Schritt 4



Vorhang in die S-Haken einhängen.

## Zusätzliche Montagehinweise:

Für eine bestmögliche Montage sollte der Untergrund möglichst eben sein.

Falls bei der Montage des Systems Fragen aufkommen sollten, stehen wir gerne telefonisch oder per E-Mail zur Verfügung.

## Wartungshinweise:

Das HOFA Deckenmontageset Leicht benötigt keine besonderen Pflege- oder Wartungsmaßnahmen. Es sollte aber vor Feuchtigkeit geschützt werden.

## ► HOFA-Akustik

**Tel:** +49 7251 3472-400 | **E-Mail:** [akustik@hofa.de](mailto:akustik@hofa.de) | [hofa-akustik.de](http://hofa-akustik.de)

- **HOFA-Plugins** - Premium-Plugins für optimalen Workflow beim Produzieren, Mischen und Mastern. [hofa-plugins.de](http://hofa-plugins.de)
- **HOFA-College** - Die größte Fernschule für Tontechnik und Musikproduktion. [hofa-college.de](http://hofa-college.de)
- **HOFA-Media** - Dein erfahrener Partner für hochwertige CD- und Vinyl-Pressung. [hofa-media.de](http://hofa-media.de)
- **HOFA-Studios** - Recording, Mixing, Mastering in einem der renommiertesten Tonstudios Deutschlands. [hofa-studios.de](http://hofa-studios.de)

### HOFA GmbH

Lusshardtstraße 1 -3, 76689 Karlsdorf | Tel 07251 / 3472 – 0 | E-Mail [office@hofa.de](mailto:office@hofa.de) | [www.hofa.de](http://www.hofa.de)  
Geschäftsführer: Jochen Sachse, Jan Bönisch | Amtsgericht Mannheim HRB Nr. 231615