

Montageanleitung

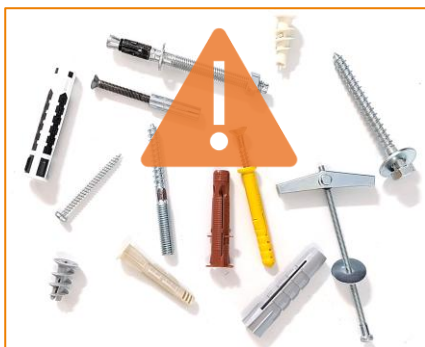
# **HOFA** Vorhangstangen-Set Schwer

## Deckenmontage mit Deckenhaltern

## Zubehör-Teileliste:

<b>Stange</b>		Länge und Anzahl Stücke abhängig von der Gesamtlänge des Systems
<b>Grundplatte</b>		Anzahl abhängig von der Länge der Stange
<b>Abdeckplatte</b>		Eine Abdeckplatte pro Grundplatte
<b>Deckenhalter</b>		Ein Deckenhalter pro Grundplatte
<b>Enddeckel</b>		In der Regel wird je ein Enddeckel an den äußeren Enden der Schiene benötigt

## Nicht enthaltene Montageteile



Für die Montage schwerer Vorhänge liefern wir aus Sicherheitsgründen keine Dübel und Schrauben mit.

Die korrekte Auswahl sicherer Montagekleinteile richtet sich ganz nach dem Untergrund. Im Zweifelsfall bitte die Tragfähigkeit des Untergrunds und die Auswahl der Dübel und Schrauben von einer Fachfrau oder einem Fachmann prüfen zu lassen.

## Allgemeine Hinweise:



Wir empfehlen, die Montage mit zwei Personen durchzuführen. Eine sichere Befestigung und korrekte Auswahl der Schrauben und Dübel ist immer abhängig von der Beschaffenheit der Wand oder Decke und kann fachlich korrekt nur vor Ort eingeschätzt werden. Bitte ziehen Sie im Zweifelsfall eine Handwerkerin oder einen Handwerker zu Rate.



Für eine problemlose Montage sollte der Untergrund Tragfähig und möglichst eben sein. Raufasertapete ist normalerweise kein Problem.

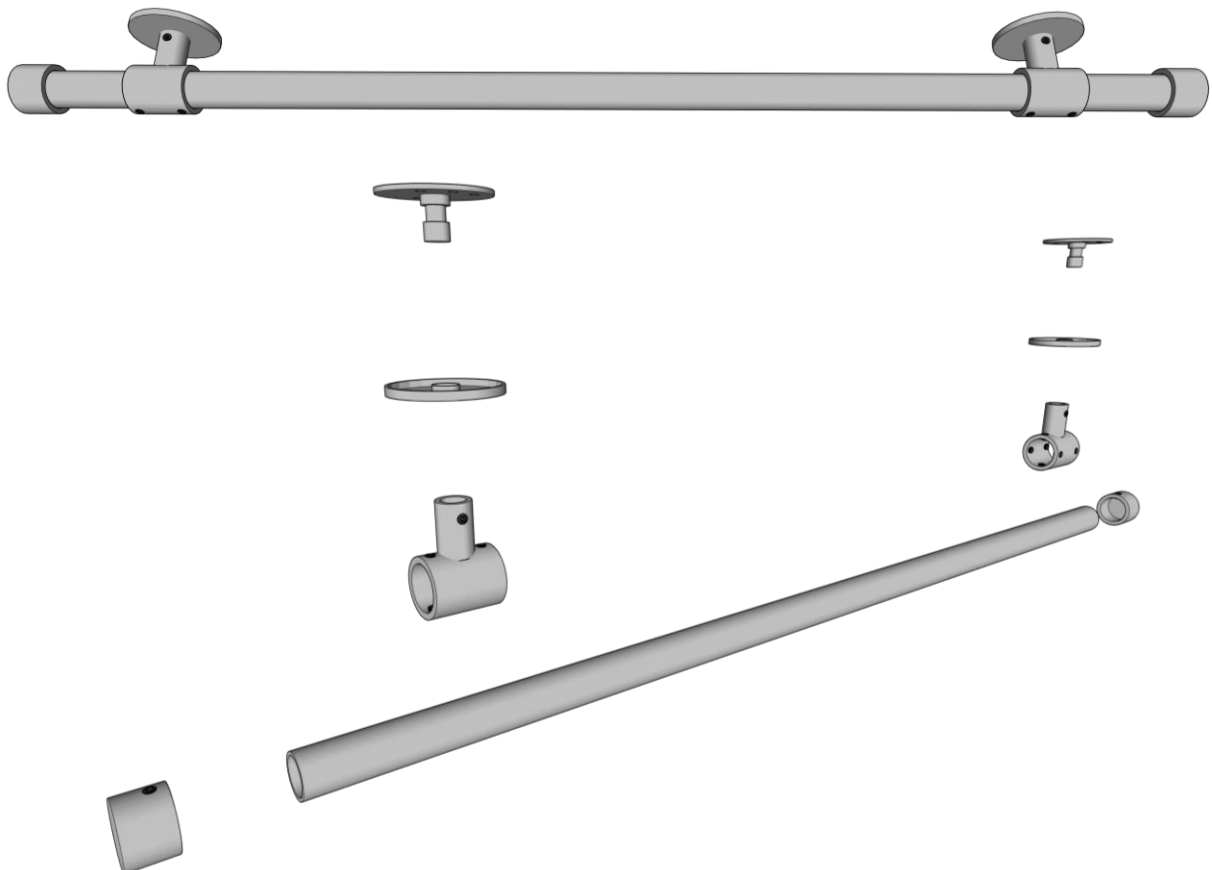


Falls bei der Montage des Systems Fragen aufkommen sollten, stehen wir gerne telefonisch oder per Mail zur Verfügung: <https://hofa-akustik.de/kontakt/>

## Benötigte Werkzeuge und Hilfsmittel:

- Bohrmaschine mit Bohrer
- Akkuschrauber mit Bit
- Stift
- Inbusschlüssel
- Je nach Montageuntergrund zusätzlich: Montagekleber zum Einkleben der Dübel

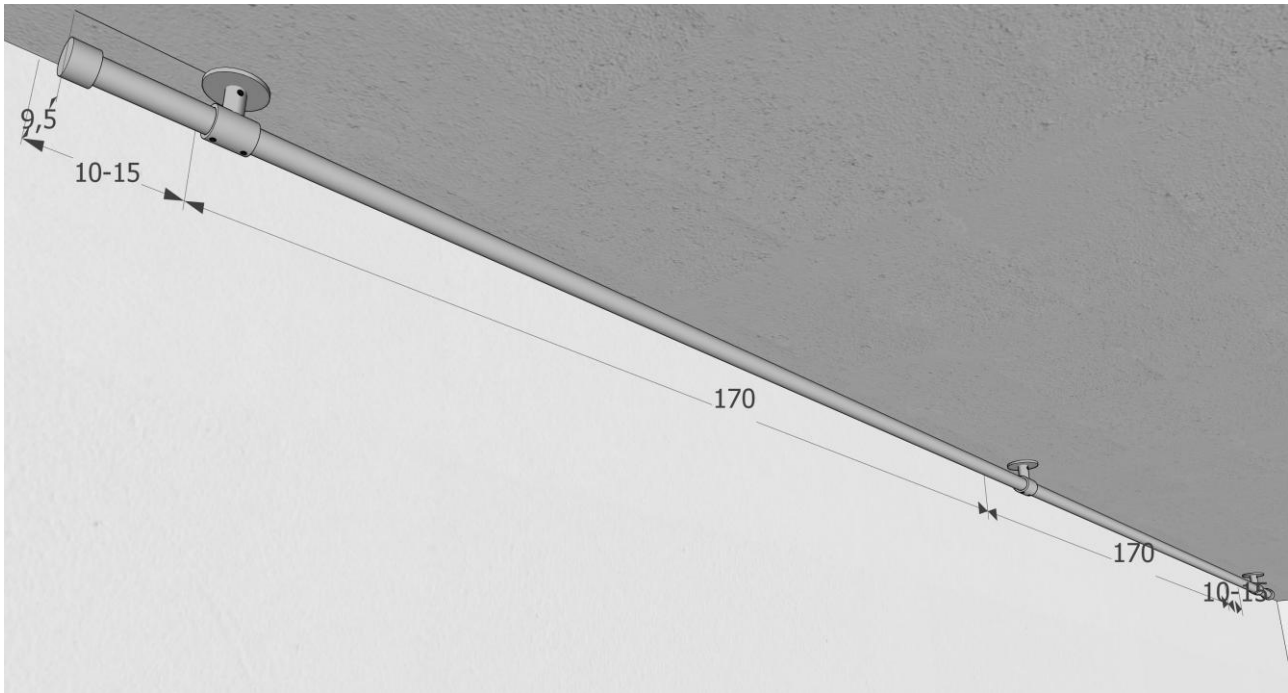
## Übersicht:



## Positionierung der Halter

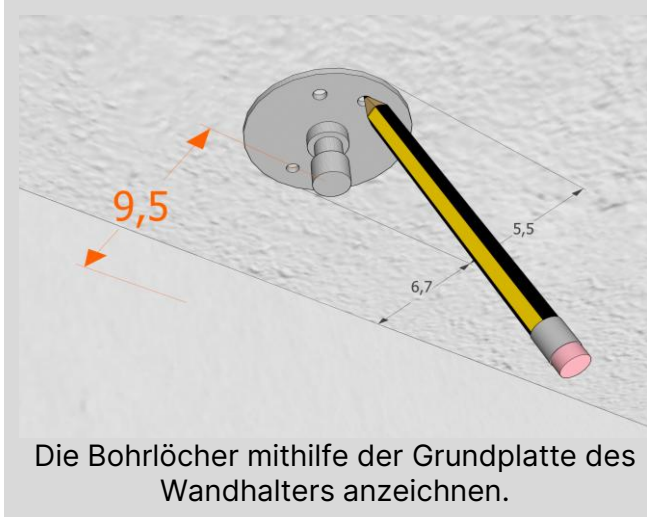
Wenn das System vor einer Wand eingesetzt wird, sollten die Stange mit einem Wandabstand von ca. 9,5 cm angebracht werden.

### Beispiel für 370 cm Stangenlänge (geteilt)



## Montageschritte zur Installation

### Schritt 1



### Schritt 2



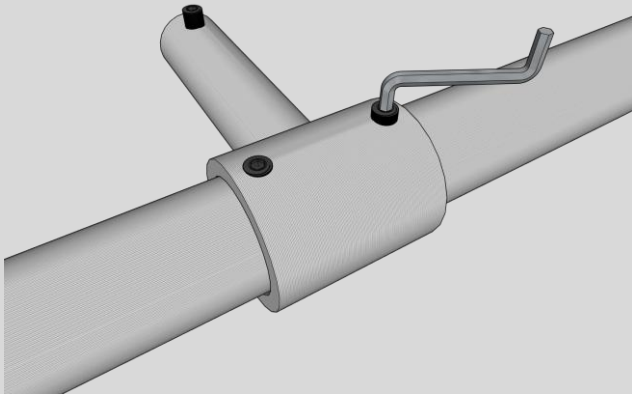
### Schritt 3



### Schritt 4

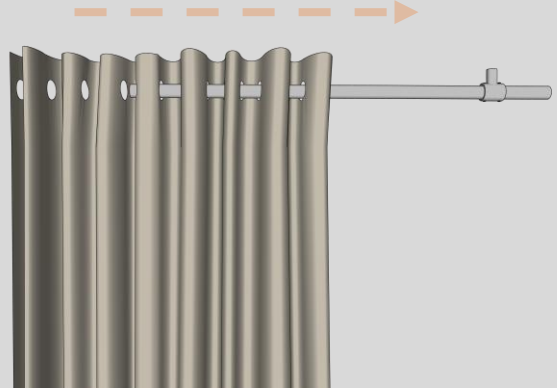


**Schritt 5**



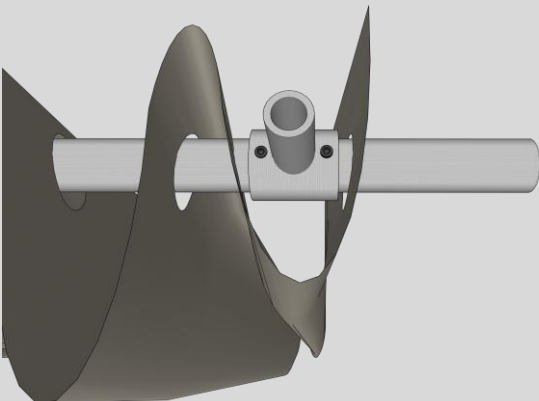
Die 4 Madenschrauben zur Klemmung der Stange mit einem 4 mm Inbusschlüssel gleichmäßig anziehen, bis die Stange fest geklemmt wird.

**Schritt 6**



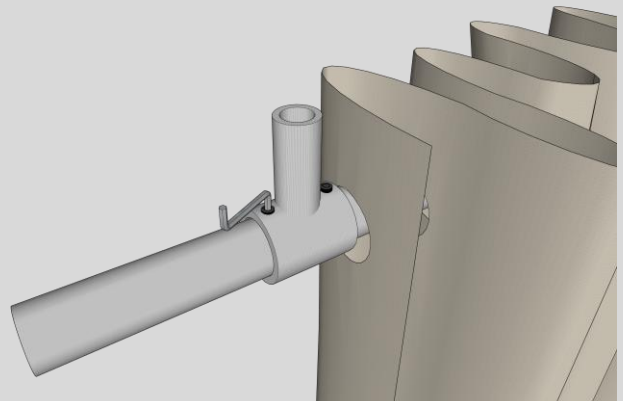
Vorhang auf die Stange fädeln.

**Tipp:**



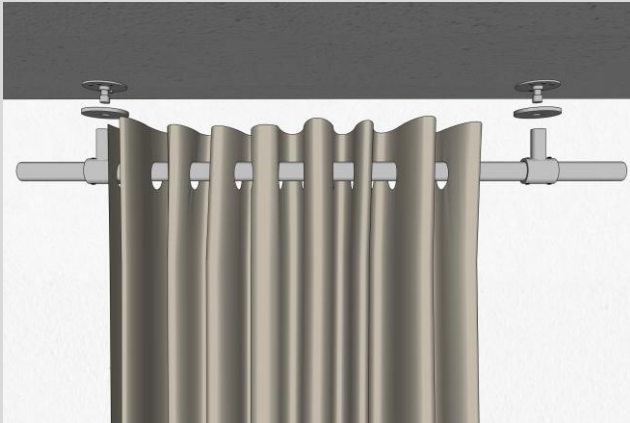
Eine Seite des Vorhanges kann bei Bedarf auf einer Seite durch einen Halter fixiert werden.

**Schritt 7**



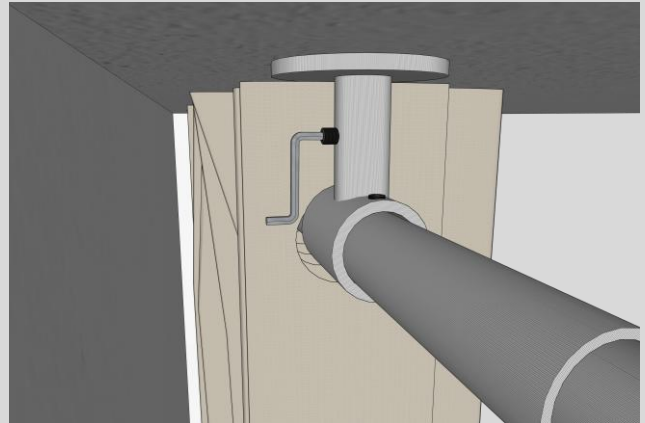
Zweite Deckenhalterung auf die Stange aufschieben und mit den Madenschrauben befestigen.

**Schritt 8**



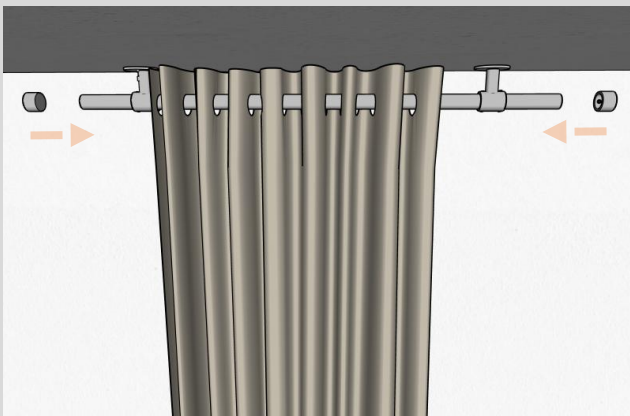
Vorhangstange mit den Blenden unter den Grundplatten positionieren und in die Halter in die Grundplatten einschieben.

**Schritt 9**

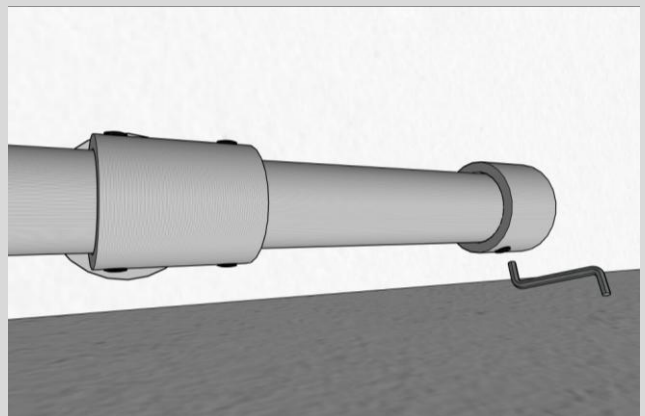


Position halten und beide Madenschrauben am Halter schließen.

**Schritt 10**



Endkappen auf die Stangenenden schieben...



...und mit der Madenschraube festziehen.

## Pflege und Wartung:

Das Deckenmontagesystem „Stange Schwer“ benötigt keine besonderen Pflege- oder Wartungsmaßnahmen. Es sollte aber vor Feuchtigkeit geschützt werden.

## ► HOFA-Akustik

**Tel:** +49 7251 3472-400 | **E-Mail:** [akustik@hofa.de](mailto:akustik@hofa.de) | [hofa-akustik.de](https://hofa-akustik.de)

- **HOFA-Plugins** - Premium-Plugins für optimalen Workflow beim Produzieren, Mischen und Mastern. [hofa-plugins.de](https://hofa-plugins.de)
- **HOFA-College** - Die größte Fernschule für Tontechnik und Musikproduktion. [hofa-college.de](https://hofa-college.de)
- **HOFA-Media** - Dein erfahrener Partner für hochwertige CD- und Vinyl-Pressung. [hofa-media.de](https://hofa-media.de)
- **HOFA-Studios** - Recording, Mixing, Mastering in einem der renommiertesten Tonstudios Deutschlands. [hofa-studios.de](https://hofa-studios.de)

### HOFA GmbH

Lusshardtstraße 1 -3, 76689 Karlsdorf | Tel 07251 / 3472 – 0 | E-Mail [office@hofa.de](mailto:office@hofa.de) | [www.hofa.de](https://www.hofa.de)  
Geschäftsführer: Jochen Sachse, Jan Bönisch | Amtsgericht Mannheim HRB Nr. 231615